

WINGTRA: PREVENCIÓN DE DAÑOS POR INUNDACIONES EN OBREGÓN, MÉXICO

DRON DE MAPEO PARA OBTENER DATOS DE FOTOGRAMETRÍA RÁPIDOS Y PRECISOS EN TODO MOMENTO

¿POR QUÉ ALGUIEN ESTARÍA PREOCUPADO POR LAS INUNDACIONES?

Ciudad Obregón en Sonora, al norte de México, tiene un clima extremadamente seco, con menos de 5 días de lluvia al año.

Entonces, Resulta que el suelo no es muy absorbente, por lo que cuando llegan las lluvias, una corriente de agua fluye sobre la infraestructura, y como la tierra está hundida sobre sí misma, el agua permanece y genera más daño.

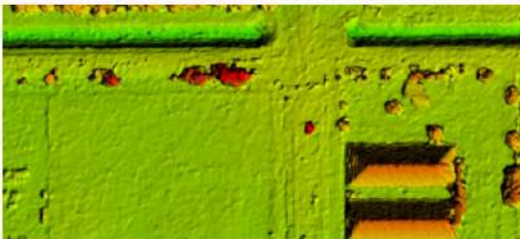
DE HECHO, EL MUNICIPIO SOLICITÓ LA PROSPECCIÓN DE 11,800 HA (29,158 AC) E

En poco tiempo para cumplir con el cronograma con sus planes de modelado hidráulico.

Propeller y WingtraOne capturó el área en 22 vuelos durante 4 días con una precisión final de 5-7 cm (2-2,8 pulgadas). Por experiencia, Martínez dijo que con un eBee habría tardado 10 días más algunos riesgos.



Aterrizar desde cualquier parte del proyecto con precisión, sin riesgo para el equipo o la infraestructura en las áreas urbanas y con vegetación que nos rodean”



ESTE PLAZO NOS LLEVÓ A CONSIDERAR DIFERENTES OPCIONES. PERO DESPUÉS DE UN VUELO DE PRUEBA EN UNA AVIONETA Y COMPARANDO LOS RESULTADOS Y COSTOS CON NUESTRO DRON VTOL, SUPIMOS QUE LA MEJOR MANERA ERA CON WINGTRAONE.

LISTO PARA VOLAR EN CINCO MINUTOS

Además, volar a 750 m (2460 ft) de altitud y seguir obteniendo una precisión excelente es algo que ningún otro equipo podría lograr».



"EL USO DE EQUIPOS VTOL NOS DIO LA CAPACIDAD DE DESPEGAR"

